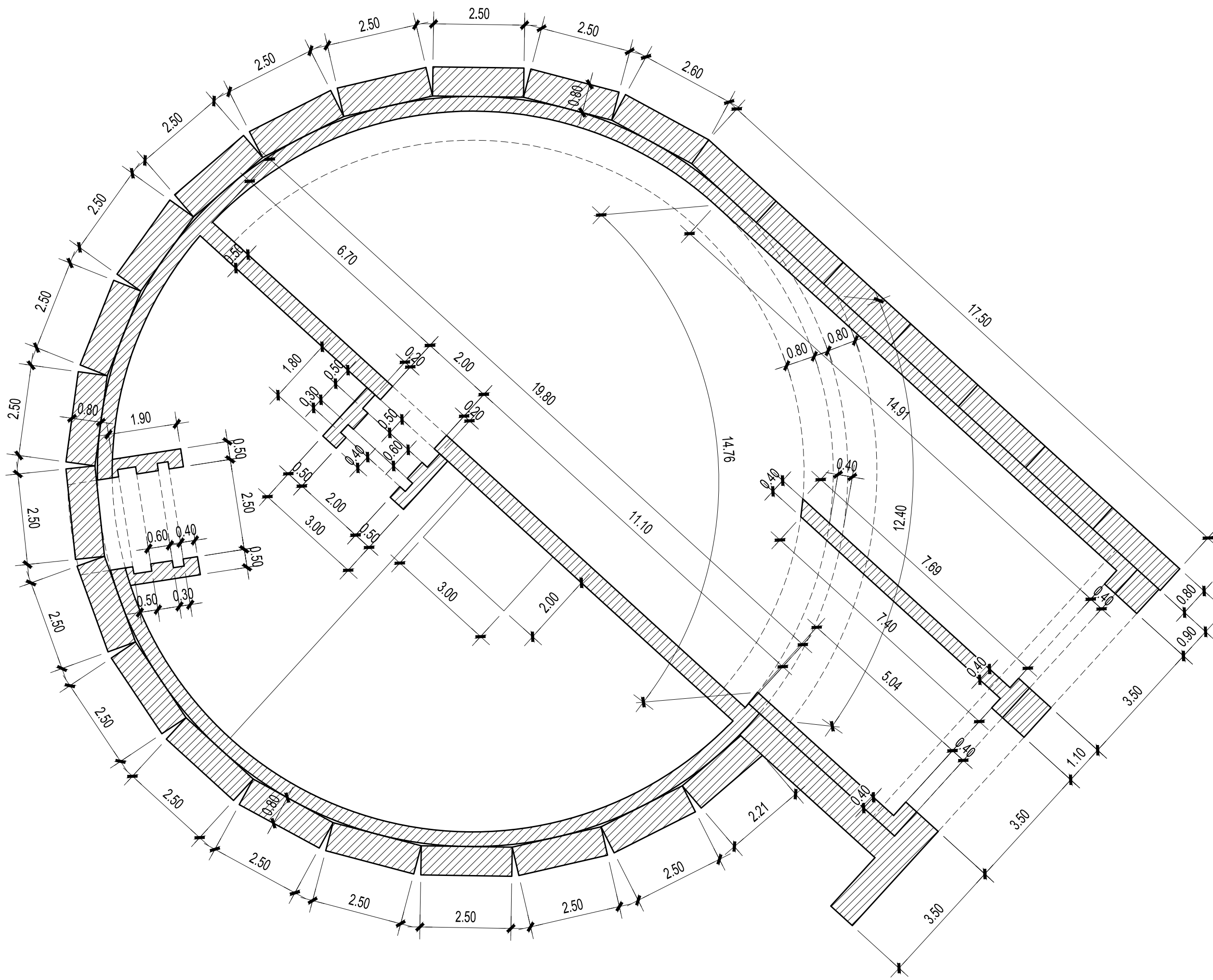
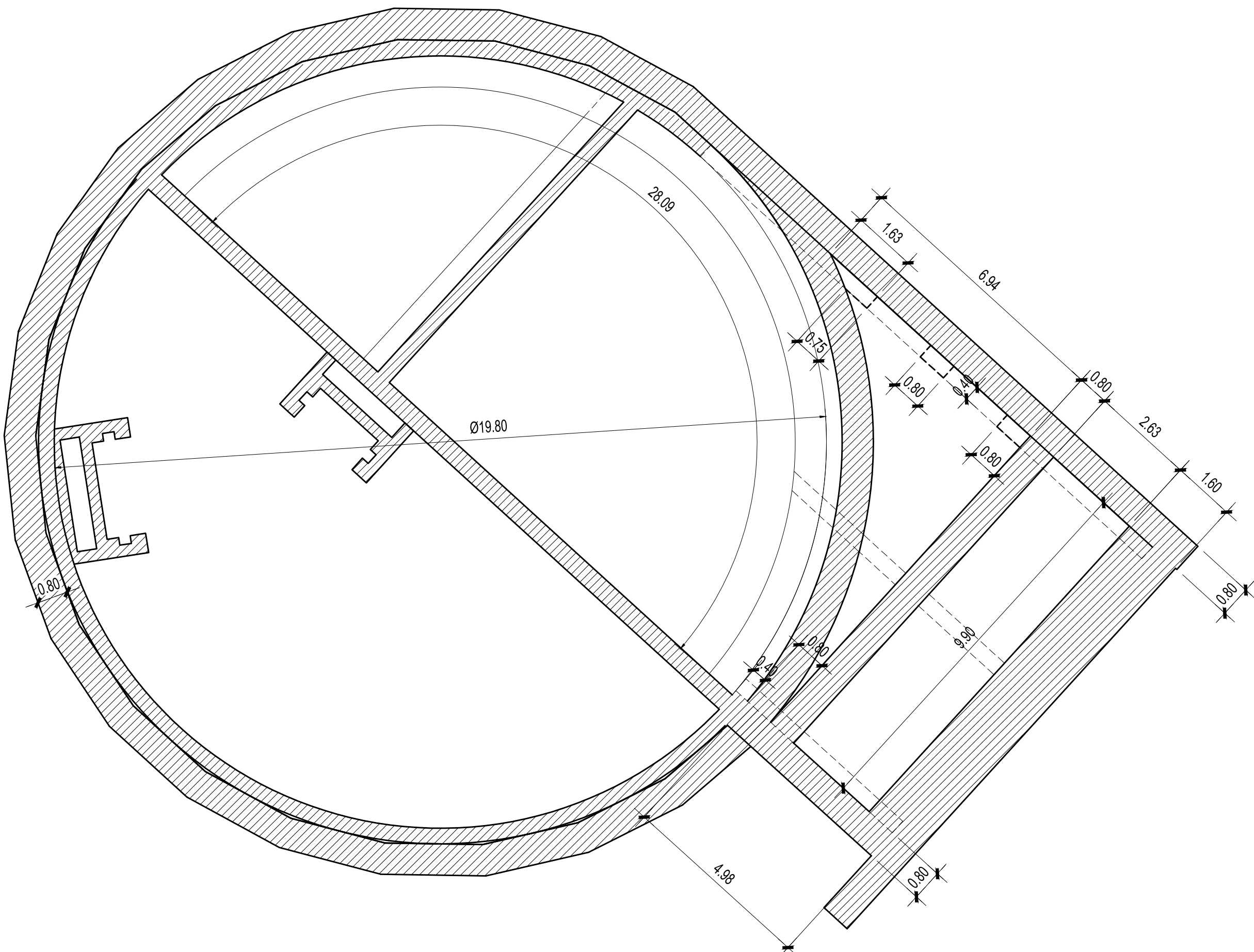


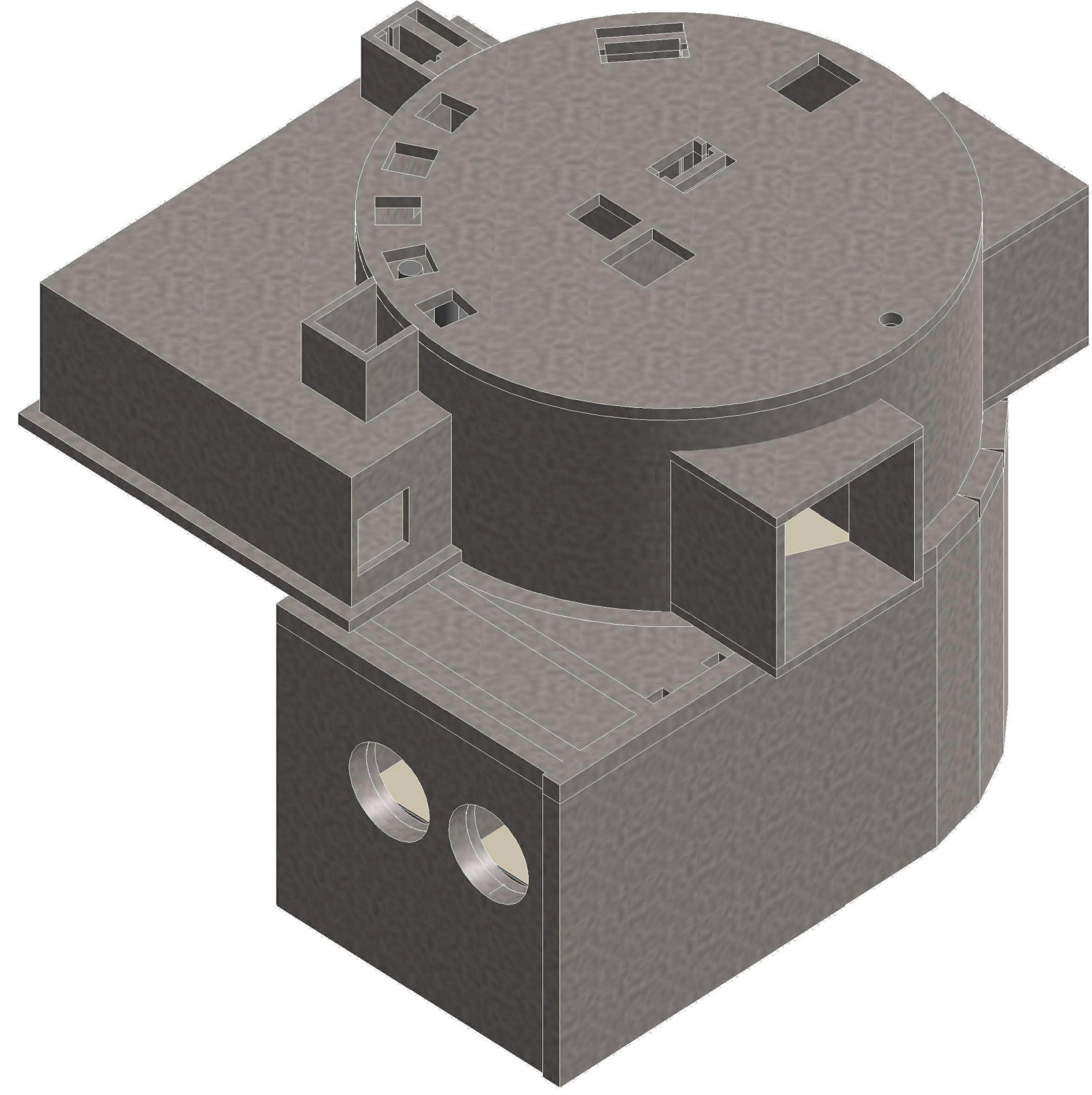
PIANTA A QUOTA 147.00 m s.m.



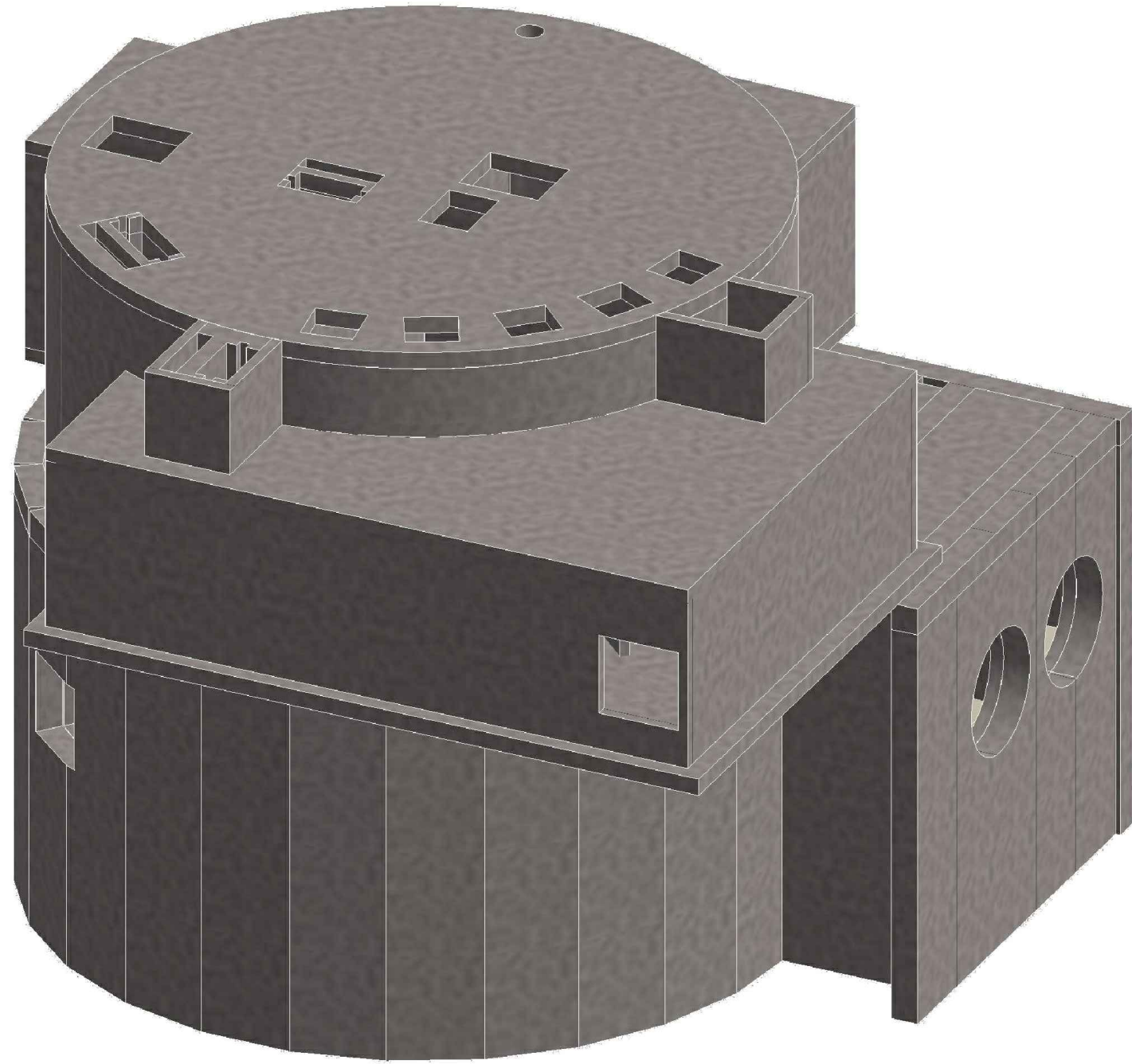
PIANTA A QUOTA 153.20 m s.m.



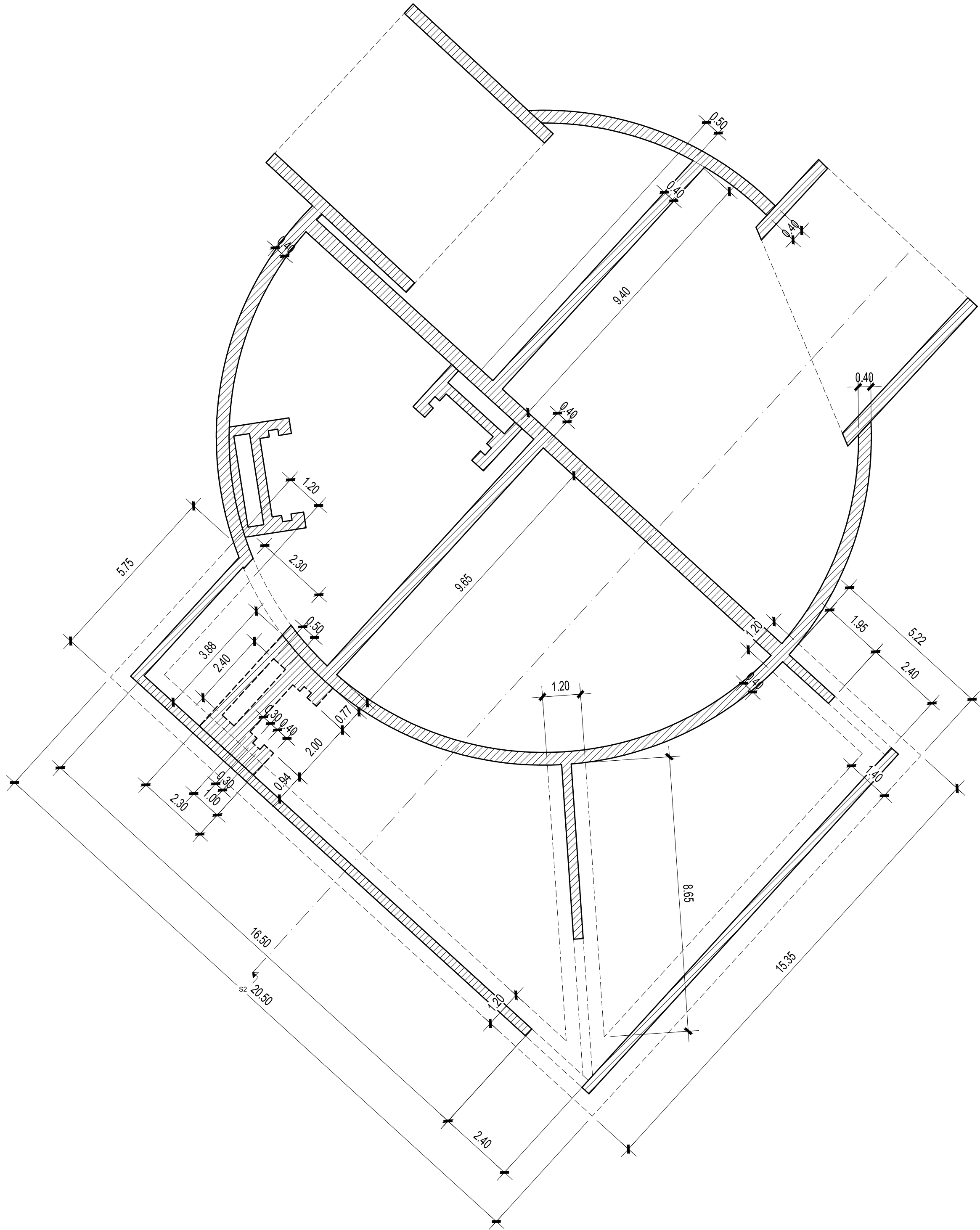
VISTA 1



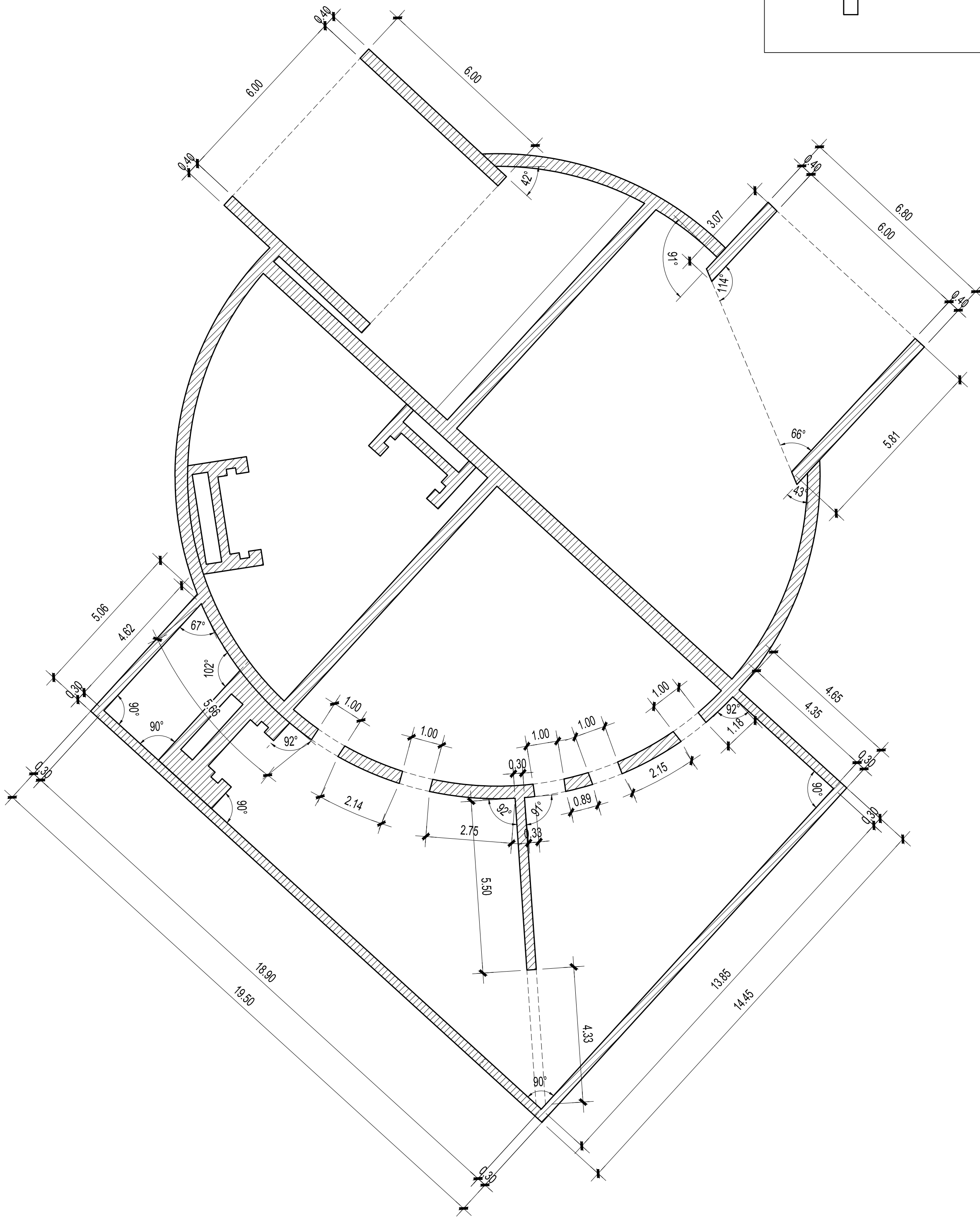
VISTA 2



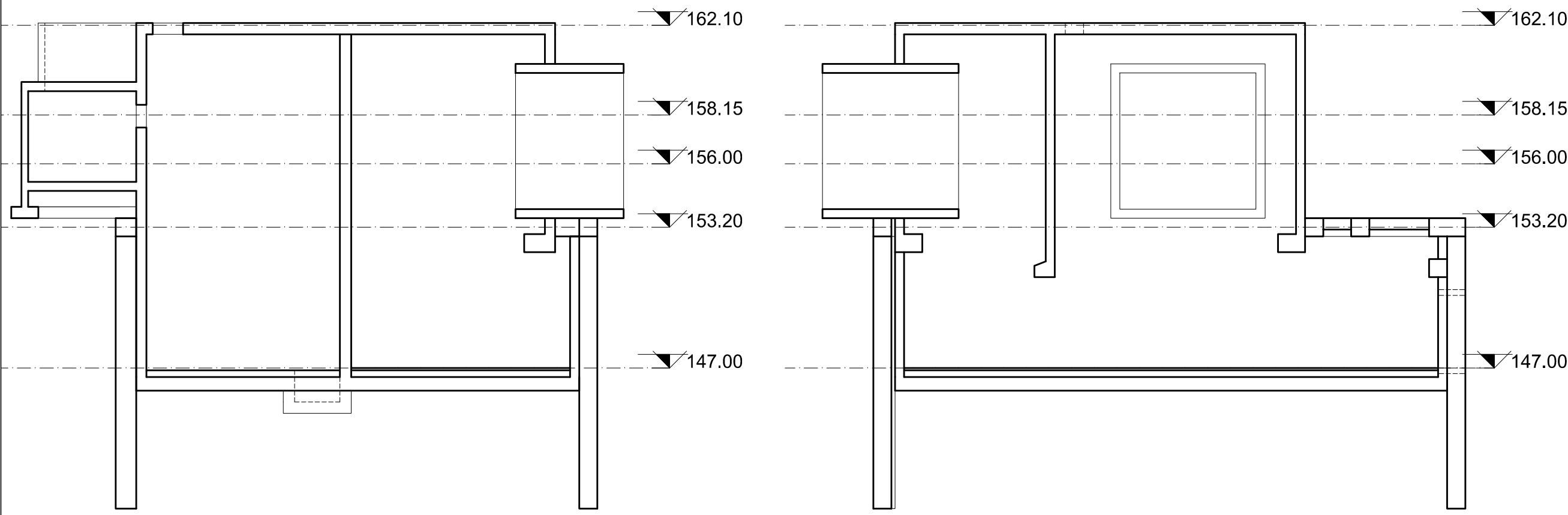
PIANTA A QUOTA 156.00 m s.m.



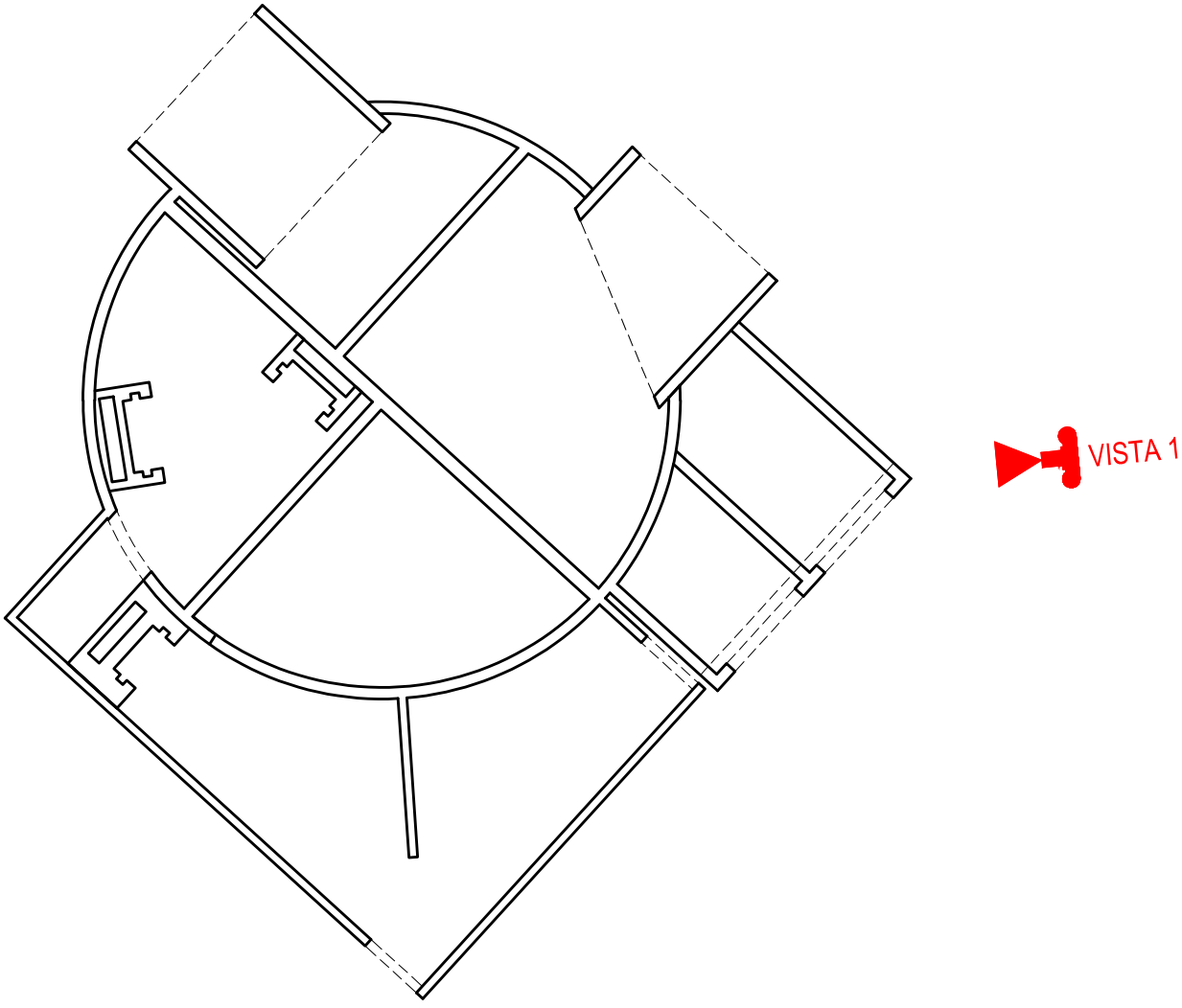
PIANTA A QUOTA 158.15 m s.m.



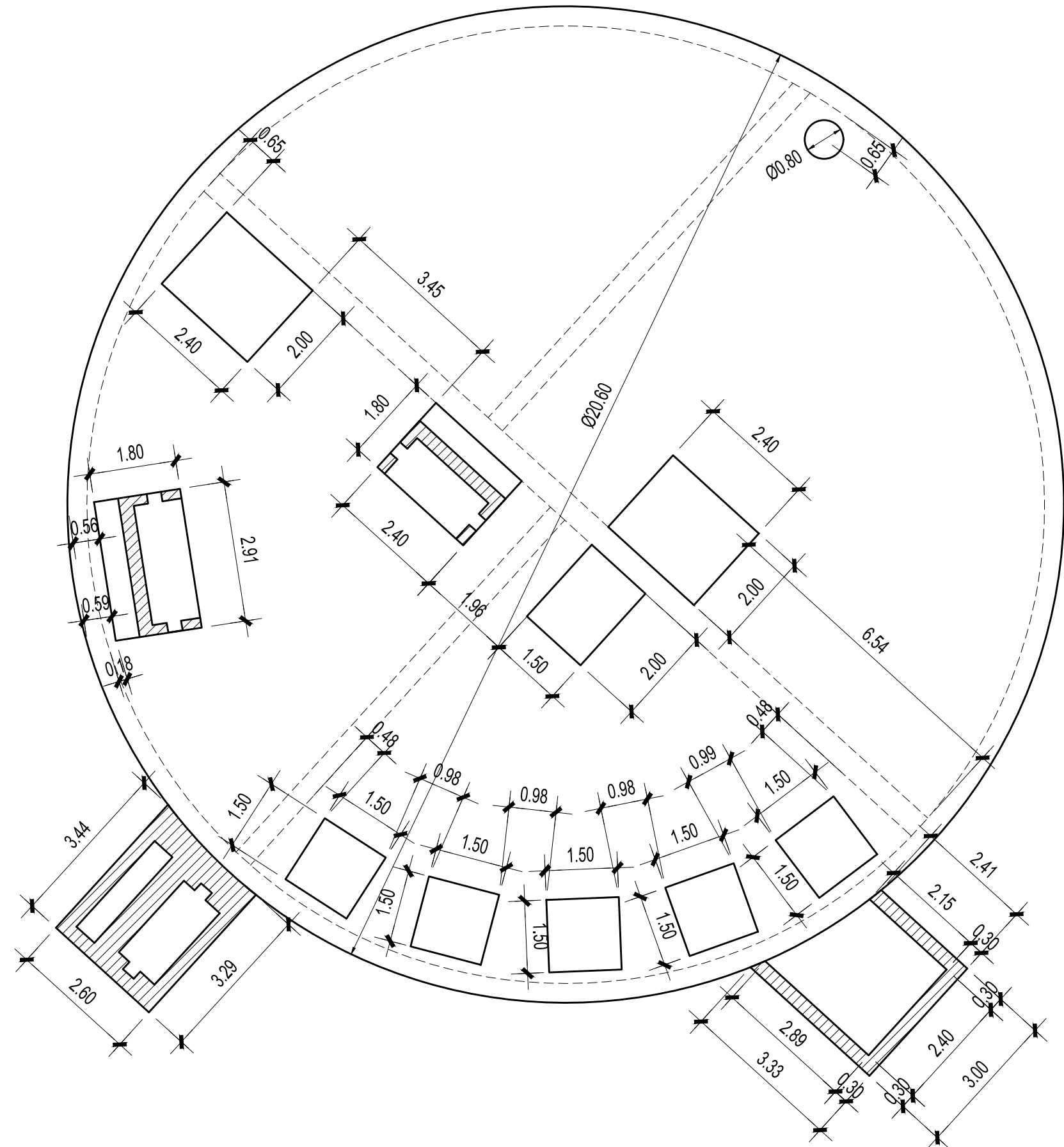
SCHEMA CON INDICAZIONE DEI LIVELLI DI SEZIONE



SCHEMA CON INDICAZIONE DELLE VISTE



PIANTA A QUOTA 162.10 m s.m.



(MI-E-789)
VASCA DI LAMINAZIONE DEL FIUME SEVESO IN COMUNE
DI SENAGO (MI)

PROGETTO ESECUTIVO
CUP: B19H12000270002

PROGETTISTA:



Il Progettista - Responsabile di progetto e delle integrazioni e
prestazioni specialistiche:
Dott. Ing. Ivo FRESIA

Il Coordinatore per la sicurezza in fase di progettazione:
Dott. Ing. Giuseppe CAMPI

Il Geologo:
Dott. Geol. Marco BERSANI

VISTO: Il Responsabile del procedimento
Dott. Ing. Marco La Voglia

01					
02					
03	EMMISSIONE	15/05/2018	C. SOLDIERA	G. CAMPI	L. FRESIA
04	REV. 1 - DESCRIZIONE		data	redatto	verificato

DOCUMENTAZIONE TECNICA
OPERE D'ARTE - I STRALCIO
MANUFATTO DI SOLLEVAMENTO E DI COLLEGAMENTO
TRA GLI INVASI
STAZIONE DI SOLLEVAMENTO - CARPENTERIE - TAV. 1 di 2
Scala 1:100

elaborato 01.05.10.11